

# MINERÍA Y ABRASIVOS

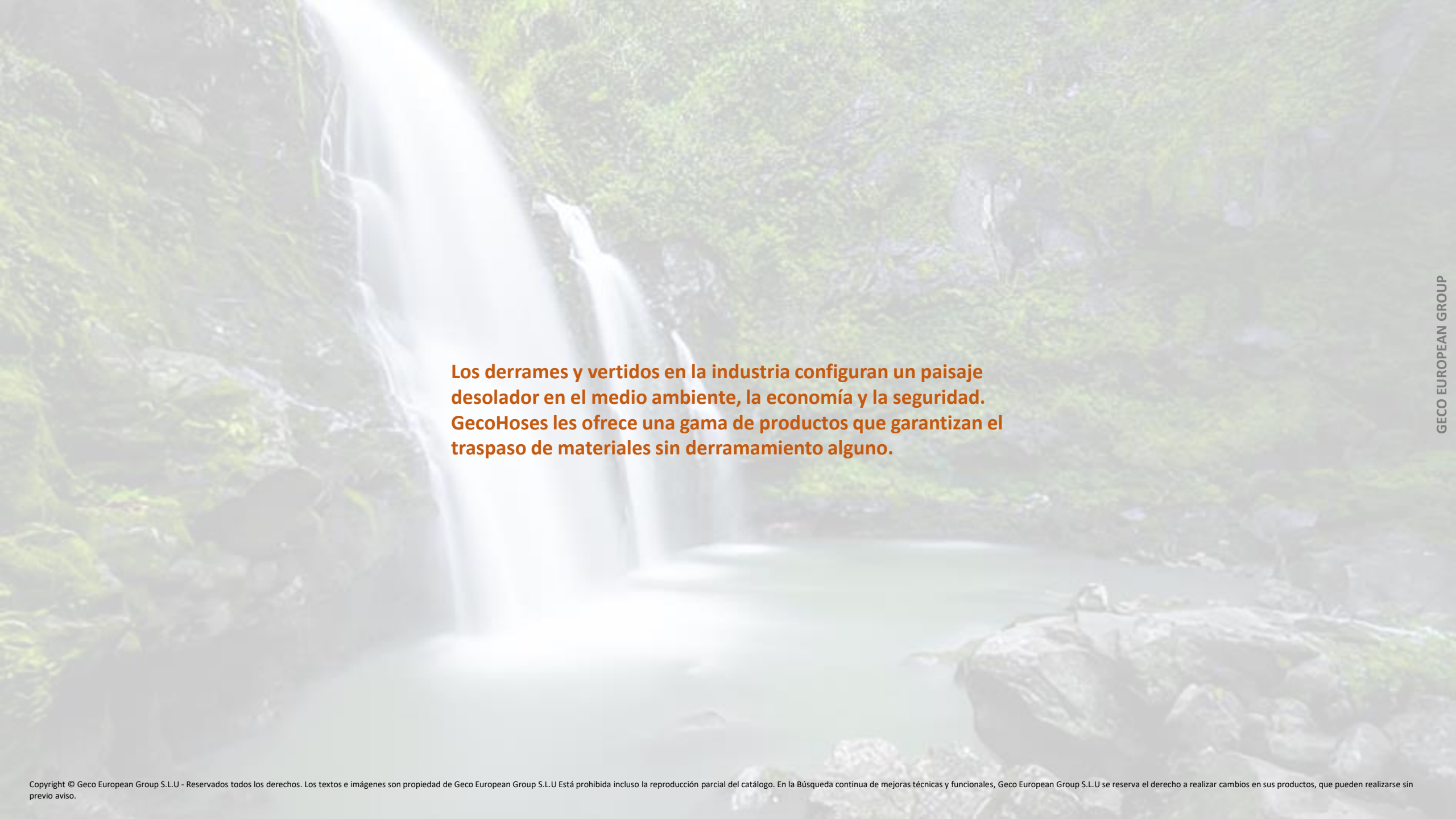
septiembre | 2024



# GECOHOSES

European Group





**Los derrames y vertidos en la industria configuran un paisaje desolador en el medio ambiente, la economía y la seguridad. GecoHoses les ofrece una gama de productos que garantizan el traspaso de materiales sin derramamiento alguno.**



- MISIÓN, VISIÓN Y VALORES Pág.2
- POLÍTICA DE CALIDAD Pág.3
- MANGUERAS GHIBLI Pág.4
- SISTEMA GHIBLI Pág.5
- MANGUERAS "GHIBLI SYSTEM" Pág.6
- MANGUERAS "GHIBLI SYSTEM" Pág.7
- MANGUERAS "GHIBLI SYSTEM" Pág.8
- MANGUERAS CERASPHERE Pág.9

*Un Mundo de soluciones  
Flexibles para el Sector Minero !!!*

- ACOPLAMIENTOS MORTERO y CHORRO DE ARENA Pág.10
- ACOPLAMIENTOS STORZ Pág.11
- ACOPLAMIENTOS BAUER y PERROT Pág.12
- ACOPLAMIENTOS EXPRESS NF E-29-573 y GEKA Pág.13
- RÓTULAS Pág.14

GECO EUROPEAN GROUP





## LA MISIÓN

Geco European Group es una compañía altamente especializada en la conducción de fluidos.

Fabrica y distribuye mangueras Flexibles de la más alta calidad, así como todo tipo de acoplamientos y mangueras especiales en PTFE, PFA, Acero Inoxidable, Cauchos y Composite, fabricadas acorde con las necesidades específicas de nuestros clientes.

Participamos activamente con nuestros clientes en el desarrollo, mejora y diseño de nuevos productos que garanticen un mejor resultado y rendimiento.

Damos respuesta a las necesidades planteadas por distintos tipos de sectores y clientes, entre los que podemos destacar: Bunkering, Off-shore, LNG / LPG, Siderúrgico, Gases, Químico, Petroquímico y la Industria en general.

## LA VISIÓN

Nuestro objetivo es llegar a ser el mejor referente del sector a nivel nacional e internacional, para lo cual, estamos en pleno proceso de expansión geográfica. La transformación producida en los últimos años ha dado como resultado un fuerte incremento del volumen de negocio, la creación de nuevos puestos de trabajo y una significativa expansión, tanto nacional como internacional, basada en unas relaciones de compromiso y colaboración con nuestros Distribuidores y Partners en el exterior.

Todos nuestros trabajadores comparten esta misma inquietud y están muy motivados para conseguir lo antes posible nuestro objetivo.

## LOS VALORES

Nuestro activo principal es la experiencia de nuestros trabajadores en la conducción de fluidos, avalada por más de 30 años en el sector.

En nuestra organización todo el personal está concienciado y sabe que nuestro objetivo es conseguir la plena satisfacción de nuestros clientes, tanto a nivel de precios y calidad, como a nivel de servicio.

**Fiabilidad, Calidad y Eficacia** es nuestro principal objetivo en productos y sistemas de conducción y transmisión de fluidos.





## POLÍTICA DE CALIDAD

Geco European Group, S.L.U., consciente de la importancia que la Calidad tiene en el momento actual y en el futuro más inmediato, ha decidido impulsar una clara Política de Calidad en la organización, tendente a conseguir los siguientes fines:

- Cumplimiento de los requisitos establecidos por los diferentes reglamentos técnicos y normativas legales aplicables, para lo cual GecoHoses tiene contratados los canales y servicios de actualización oportunos.
- Mejora permanente de la calidad de nuestros productos, aumentando la competitividad en nuestros mercados, que permita proporcionar a nuestros clientes productos de mejor calidad día a día, en las mejores condiciones de calidad y precio del mercado.
- Conocimiento de las necesidades y expectativas del entorno y partes interesadas para fabricar productos que satisfagan las necesidades de estos.
- Analizar los riesgos internos y externos que nos permitan llevar a cabo mejoras continuas de nuestro sistema de gestión.

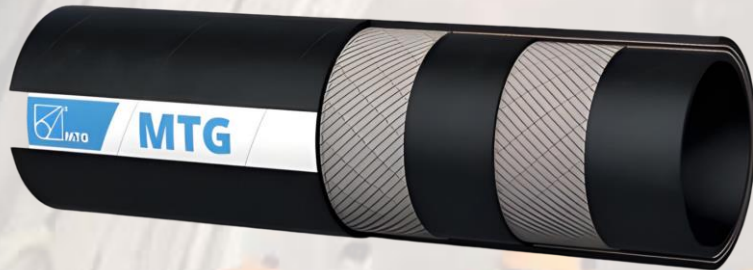
Para la consecución de estos objetivos generales la organización cuenta con unas instalaciones y bienes de equipo adecuados, junto con un equipo humano altamente cualificado, con años de dedicación al estudio, desarrollo y fabricación de nuestros productos, permitiendo ser novedosos en tecnología del producto que fabricamos y fidelizando al cliente. Todo ello, conjuntamente con el Sistema de Gestión de la Calidad elaborado e implantado en la organización, nos permite actuar de una forma rápida, coordinada y sistemática para alcanzar los fines establecidos y tomar las acciones y medidas oportunas para corregir cualquier desviación respecto de los objetivos marcados. Por ello se revisa periódicamente y así se mantiene adecuada a nuestras circunstancias presentes.

Siendo el Manual de Calidad el documento que desarrolla la Política de Calidad y la Dirección Estratégica de la organización y el Sistema de Gestión de la Calidad, el elemento integrador de las actividades y medios necesarios para la consecución de las mismas. Todos y cada uno de los miembros de GecoHoses son responsables de realizar su trabajo de acuerdo a las directrices establecidas en el Manual y documentos que lo desarrollan, ya que LA CALIDAD se consigue a través de todas las etapas y por todos y no sólo por unos pocos. Únicamente el esfuerzo coordinado de todos y cada uno de los miembros de la organización nos permitirá alcanzar los objetivos trazados.



## GHIBLI/12

Manguera para chorro de arena y transporte de productos abrasivos. Normalmente utilizada en construcción/construcción naval, extracción, acero y minería.



Presión trabajo BAR	Presión rotura BAR	Rango de Temperatura
12	36	-30°C a +70°C.

## GHIBLI/SPL/10

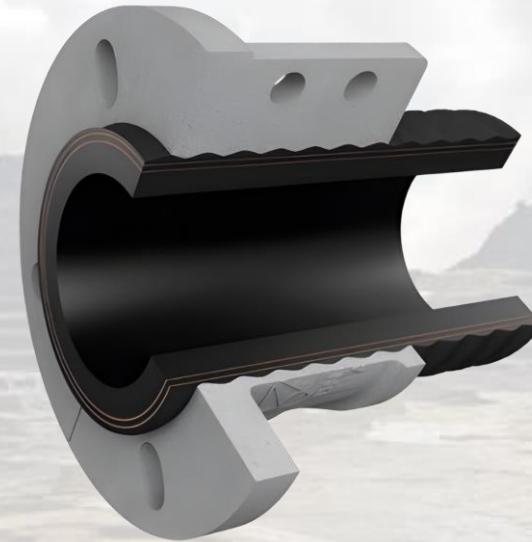
Manguera para el transporte neumático y/o hidráulico de productos abrasivos en succión o impulsión de productos abrasivos. Se utiliza normalmente en empresas del sector construcción/navegación, minería, siderurgia y minería y en industrias en general.



Presión trabajo BAR	Presión rotura BAR	Aspiración BAR	Rango de Temperatura
10	30	-0,9	-30°C a +70°C.



El SISTEMA GHIBLI ha sido diseñado específicamente para el transporte neumático e hidráulico de materiales abrasivos, líquidos corrosivos y secos, así como productos alimentarios. El sistema consta de una amplia gama de mangueras, diseñado específicamente para adaptarse y reutilizar las semi bridas de aluminio.



#### PRINCIPALES BENEFICIOS:

- Las longitudes de aplicación se pueden cortar y ensamblar directamente en el sitio, gracias al especial sistema modular.
- El ensamblaje exterior garantiza un paso de flujo total sin ningún tipo de resalte, evitando turbulencias.
- El montaje es fácil y rápido, ahorrando costes y tiempo.
- Las medias bridas son reutilizables, reduciendo costos de reemplazo.
- Alta fiabilidad en términos de seguridad y eficiencia.





## LÍNEA GIBLI SYSTEM

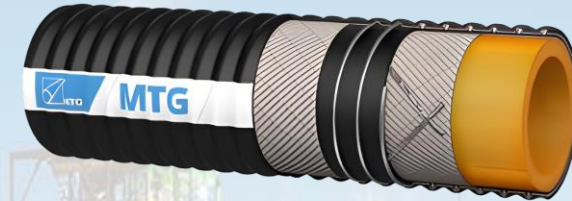
Mangueras para impulsión y aspiración de materiales abrasivos. Las mangueras se pueden cortar y ensamblar en longitudes de aplicación. Las semi bridas de aluminio y juntas, se pueden suministrar por separado.

Presión trabajo BAR	Presión rotura BAR	Aspiración BAR	Rango de Temperatura
10	30	-0,9	-30°C a +70°C.



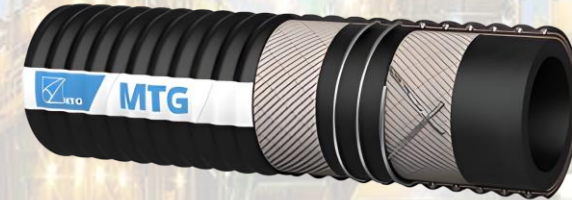
### GIBLI/SPO/10-MN/SF

- Interior: Caucho NR, beige.
- Dureza 40 ±5 Sh A.



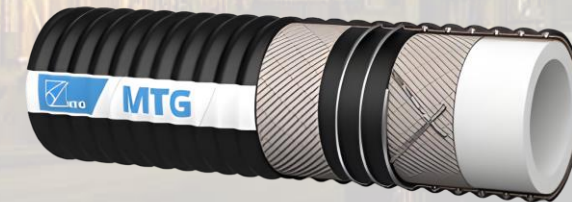
### GIBLI/SPO/10-231/SF

- Interior: Caucho NR/BR, negro, antiestático (R<10<sup>6</sup> Ω).
- Dureza 40 ±5 Sh A.



### GIBLI/SPO/10-21BI/SF

- Interior: Caucho NR, Blanco.
- Dureza 40 ±5 Sh A.



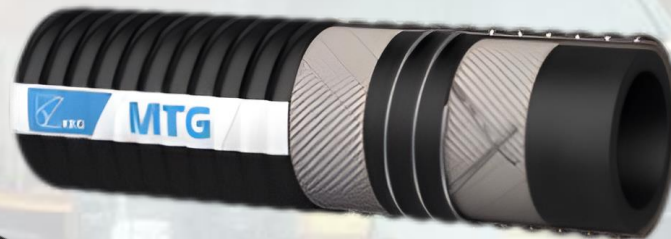




Presión trabajo BAR	Presión rotura BAR	Aspiración BAR	Rango de Temperatura
10	30	-0,9	-30°C a +70°C.

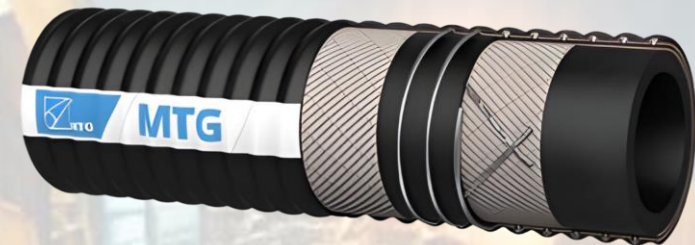
### GHIBLI/SPO/10-SF

- Interior: Caucho NR/SBR, negro, antiestático (R<10<sup>6</sup> Ω).



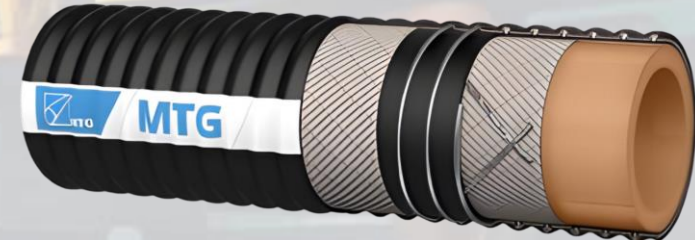
### GHIBLI/SPO/10-EPDM/SF

- Interior: Caucho EPDM, negro, antiestático (R<10<sup>6</sup> Ω).
- Dureza 68 ±5 Sh A.



### GHIBLI/SPO/10-07/SF

- Interior: Caucho NR, color rosa claro.
- Dureza 40 ±5 Sh A.

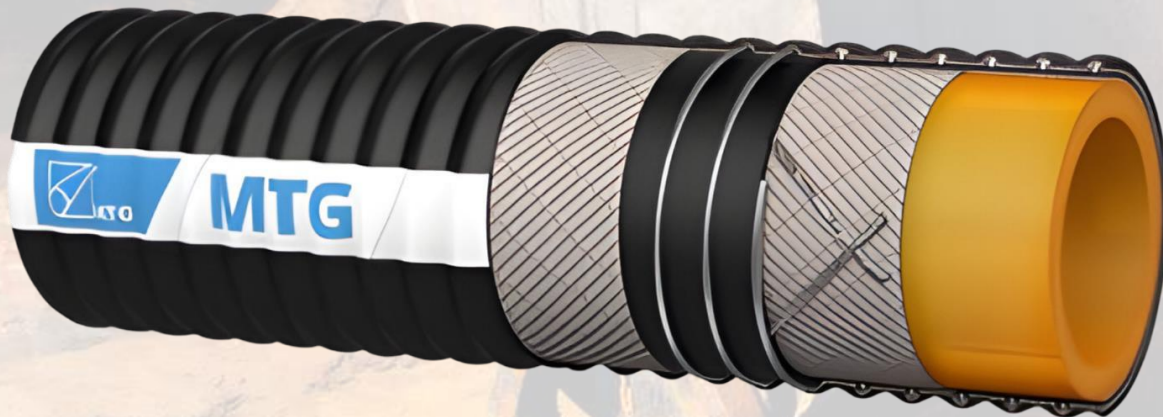




## ABRATECH/SD-SF

Manguera diseñada específicamente para solucionar el problema del transporte de **productos altamente abrasivos**. Particularmente adecuada para ser utilizada en acerías, fundiciones, industria cerámica, industria maderera y de la construcción.

- INTERIOR: Poliuretano con pérdida por abrasión < 36 mm<sup>3</sup>, según DIN 53516, color claro.
- REFUERZO: Capas de cordón sintético de alta resistencia. Espiral de acero y hilo de cobre incrustados.
- CUBIERTA: Caucho sintético SBR/NR, antiestático (R<10<sup>6</sup> Ω), ondulado, color negro; resistente a la abrasión, al ozono y al envejecimiento.



TOLERANCIAS: Diámetro interior: ISO 1307 - Espesor de pared: DIN 7715 T4 S2 - Longitud: ISO 1307

I.D mm	O.D mm	Presión trabajo BAR	Presión rotura BAR	Aspiración BAR	Mín. Radio de curvatura mm	Peso aprox. kg/m	Max. Longitud m
40	67	10	30	-0,90	400	3,10	40
50	77				500	3,60	
65	92				650	4,80	
80	107	800	5,70				
100	128	8	24		1000	7,10	20
125	155	6	18		1250	9,20	
150	180	4	12		1500	11	
200	232	3	9		2000	16	12
254	289				3000	22	

**RANGO DE TEMPERATURA:** -30°C a +80°C dependiendo de los productos transportados. Picos de hasta +100°C.



Manguera especialmente diseñada para el transporte neumático en impulsión de productos que generan alta abrasión. Normalmente utilizada en fundiciones, acerías, plantas de energía, para la alimentación de los hornos mediante polvo de carbón; en plantas de chorro de arena para el paso de corindón, granalla de acero, arena de cuarzo, etc...; en la industria cerámica, en la industria del vidrio y muchas otras aplicaciones en las que se exigen una larga vida, fiabilidad y reducidas sustituciones de la manguera.

- Se puede suministrar con espiral de acero incorporada para su uso en aspiración e impulsión.

septiembre | **2024**



**PRINCIPALES BENEFICIOS**

Excelente vida útil de la manguera.

Ejemplo: Manguera estándar, en caucho anti-abrasivo, una duración de 3 días. La CERASPHERE PLUS, colocada en las mismas condiciones de trabajo, una duración de 5 meses.

**REGISTRO M4052059**

**ANTIESTÁTICA**  
R<10<sup>9</sup>Ω



**CERASPHERE SPO/SF**



**CERASPHERE PLUS**

Presión trabajo BAR	Presión rotura BAR	Rango de Temperatura
12	36	-30°C a +80°C.



GECO EUROPEAN GROUP



## ACOPLE MORTERO

Se utiliza para el proyectado de mortero y hormigón, también en vehículos de transporte de hormigón y máquinas gunitadoras. Soporta presiones de trabajo de hasta 50 bares. Disponible en acero carbono.

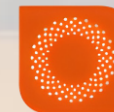


## CHORRO DE ARENA

Acople rápido específico para aplicaciones de alta abrasión, por lo que están indicados para aplicaciones de hormigón, chorro de arena y gunitados. Fabricados en acero al carbono, aluminio, latón y nailon.



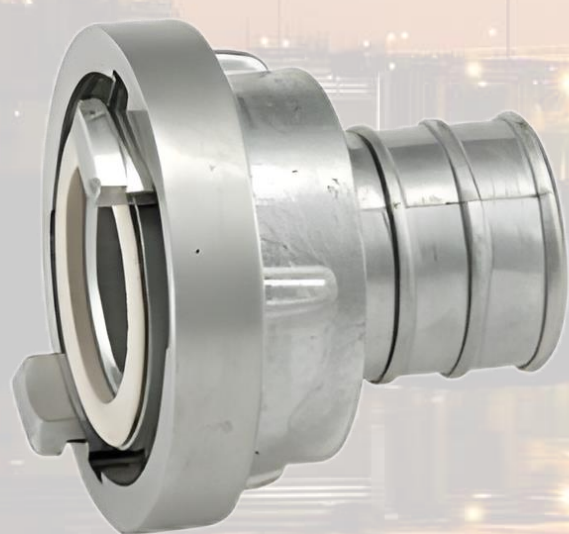
septiembre | 2024



## STORZ

Disponibles en aluminio y fabricados en conformidad con la normativa DIN 1430. Su tamaño está determinado por la distancia entre los dos anchos denominándose 25D, con una distancia de 31 milímetros, 45 con 59 milímetros, 52C con 66 milímetros; 65 con 81 milímetros, 75B con 89 milímetros, 100 con 115 milímetros, 110 con 133 milímetros.

septiembre | 2024



GECO EUROPEAN GROUP



## BAUER

Utilizado para el transvase de productos áridos y abrasivos en cisternas y buques para unir tuberías y conexiones que necesitan ser conectadas y desconectadas con rapidez. Disponible en acero carbono.



## PERROT

Son muy utilizados en la industria de desagüe e ingeniería civil, en los sectores agrícola e industrial, pero especialmente para la carga y descarga de materiales abrasivos secos.



septiembre | 2024



GECO EUROPEAN GROUP



## EXPRESS NF E-29-573

Para aplicaciones con aire comprimido, agua y usos generales en diversas industrias de acuerdo con la normativa NF E-29-573.

Fabricados en latón con opción roscada BSP, espiga de manguera o tapón. (no son intercambiables con GEKA ó EA)



## GEKA

Acople universal para agua en industria, construcción, jardinería y agricultura.

Disponible en latón con junta en NBR.



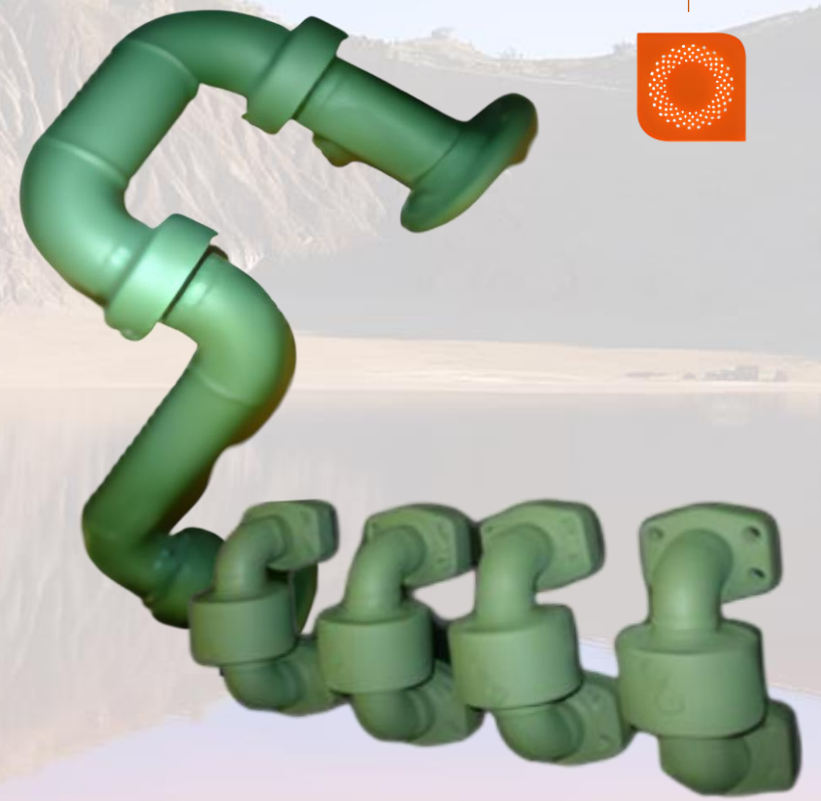
septiembre

2024



Diámetros: DN20 – DN500.  
Materiales: 1.7225 (42CrMo4), 1.4571 (otros materiales, bajo pedido).


septiembre | 2024



GECO EUROPEAN GROUP








**El conocimiento tecnológico a nivel industrial de la dinámica de fluidos constituye nuestra mejor respuesta a la problemática planteada en la constante manipulación de tuberías flexibles y acoplamientos en la industria minera.**

**“Más de 40 años de experiencia nos avalan (1982)”**



 Comercial  
sales@gecoeuropean.com  
+34 955 29 65 85

 Portugal  
lsantos@gecoeuropean.com  
+351 967 456 254



[www.gecoeuropean.com](http://www.gecoeuropean.com)



European Group