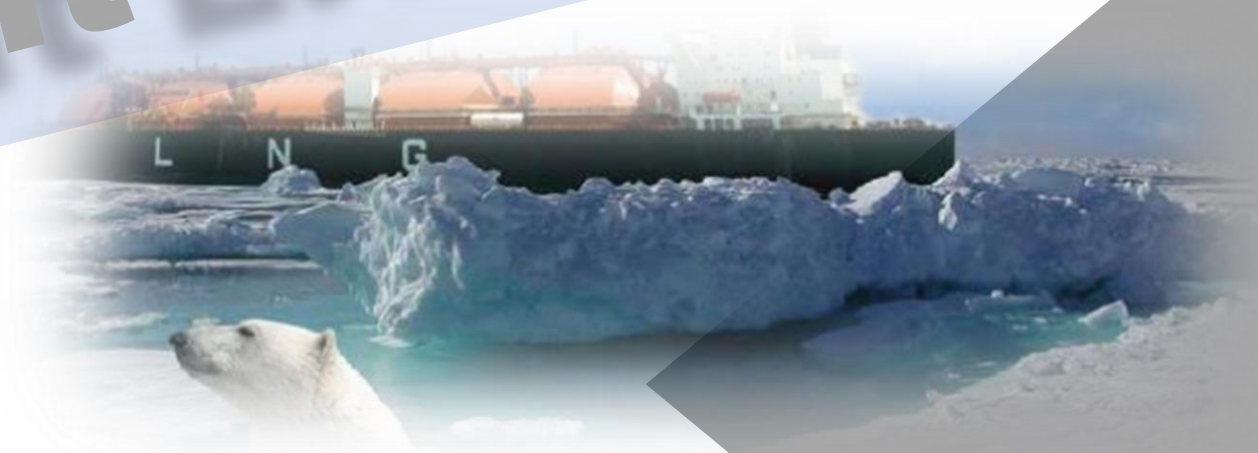


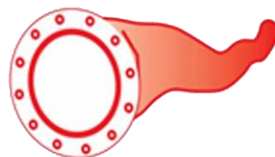
CrioFit LNG

Marzo | 2023



GECOHOSES

European Group



Los derrames y goteos en la industria,
configuran un paisaje desolador en la
economía, seguridad y el medio
ambiente.

GecoHoses les ofrece una gama de
productos que garantizan el traspaso
de fluidos sin derramamiento alguno.





- MISIÓN, VISIÓN Y VALORES Pag.2
- POLÍTICA DE CALIDAD Pag.3
- MANGUERAS COMPO LNG WHITE Pag.4
- MANGUERAS COMPO LNG WHITE STS Pag.5
- MANGUERAS COMPO LPG WHITE AMMONIA Pag.6
- MANGUERAS FLEXIBLES INOXIDABLES CRIO LNG STQ Pag.7
- DRY BREAK COUPLINGS ASK®-TT Pag.8

- BREAKAWAY NTS®-SZ-TT Pag.9
- JUNTAS ROTATIVAS ADG®-TT Pag.10
- SISTEMA DE SEGURIDAD CRIO NTS®-MPC Pag.11
- BRAZOS DE CARGA Pag.12

**Un Mundo de soluciones Flexibles
para la Industria Criogénica !!!**





LA MISIÓN

Geco European Group es una compañía altamente especializada en la conducción de fluidos.

Fabrica y distribuye mangueras Flexibles de la más alta calidad, así como todo tipo de acoplamientos y mangueras especiales en PTFE, PFA, Acero Inoxidable, Cauchos y Composite, fabricadas acorde con las necesidades específicas de nuestros clientes.

Participamos activamente con nuestros clientes en el desarrollo, mejora y diseño de nuevos productos que garanticen un mejor resultado y rendimiento.

Damos respuesta a las necesidades planteadas por distintos tipos de sectores y clientes, entre los que podemos destacar: LNG / LPG, Siderúrgico, Gases, Químico, Petroquímico, Naval y la Industria en general.

LA VISIÓN

Nuestro objetivo es llegar a ser el mejor referente del sector a nivel nacional e internacional, para lo cual estamos en pleno proceso de expansión geográfica. La transformación producida en los últimos años ha dado como resultado un fuerte incremento del volumen de negocio, la creación de nuevos puestos de trabajo y una significativa expansión, tanto nacional como internacional, basada en unas relaciones de compromiso y colaboración con nuestros Distribuidores y Partners en el exterior.

Todos nuestros trabajadores comparten esta misma inquietud y están muy motivados para conseguir lo antes posible nuestro objetivo.

LOS VALORES

Nuestro activo principal es la experiencia de nuestros trabajadores en la conducción de fluidos, avalada por más de 30 años en el sector.

En nuestra organización todo el personal está concienciado y sabe que nuestro objetivo es conseguir la plena satisfacción de nuestros clientes, tanto a nivel de precios y calidad, como a nivel de servicio.

Fiabilidad, Calidad y Eficacia es nuestro principal objetivo en productos y sistemas de conducción y transmisión de fluidos.





POLÍTICA DE CALIDAD

Geco European Group SLU consciente de la importancia que la Calidad tiene en el momento actual y en el futuro más inmediato, ha decidido impulsar una clara Política de Calidad en la organización, tendente a conseguir los siguientes fines:

- Cumplimiento de los requisitos establecidos por los diferentes reglamentos técnicos y normativas legales aplicables, para lo cual GecoHoses tiene contratados los canales y servicios de actualización oportunos.
- Mejora permanente de la calidad de nuestros productos, aumentando la competitividad en nuestros mercados, que permita proporcionar a nuestros clientes productos de mejor calidad día a día, en las mejores condiciones de calidad y precio del mercado.
- Conocimiento de las necesidades y expectativas del entorno y partes interesadas para fabricar productos que satisfagan las necesidades de estos.
- Analizar los riesgos internos y externos que nos permitan llevar a cabo mejoras continuas de nuestro sistema de gestión.

Para la consecución de estos objetivos generales la organización cuenta con unas instalaciones y bienes de equipo adecuados, junto con un equipo humano altamente cualificado, con años de dedicación al estudio, desarrollo y fabricación de nuestros productos, permitiendo ser novedosos en tecnología del producto que fabricamos y fidelizando al cliente. Todo ello, conjuntamente con el Sistema de Gestión de la Calidad elaborado e implantado en la organización, nos permite actuar de una forma rápida, coordinada y sistemática para alcanzar los fines establecidos y tomar las acciones y medidas oportunas para corregir cualquier desviación respecto de los objetivos marcados. Por ello se revisa periódicamente y así se mantiene adecuada a nuestras circunstancias presentes.

Siendo el Manual de Calidad el documento que desarrolla la Política de Calidad y la Dirección Estratégica de la organización y el Sistema de Gestión de la Calidad, el elemento integrador de las actividades y medios necesarios para la consecución de las mismas. Todos y cada uno de los miembros de GecoHoses son responsables de realizar su trabajo de acuerdo a las directrices establecidas en el Manual y documentos que lo desarrollan, ya que LA CALIDAD se consigue a través de todas las etapas y por todos y no sólo por unos pocos. Únicamente el esfuerzo coordinado de todos y cada uno de los miembros de la organización nos permitirá alcanzar los objetivos trazados.



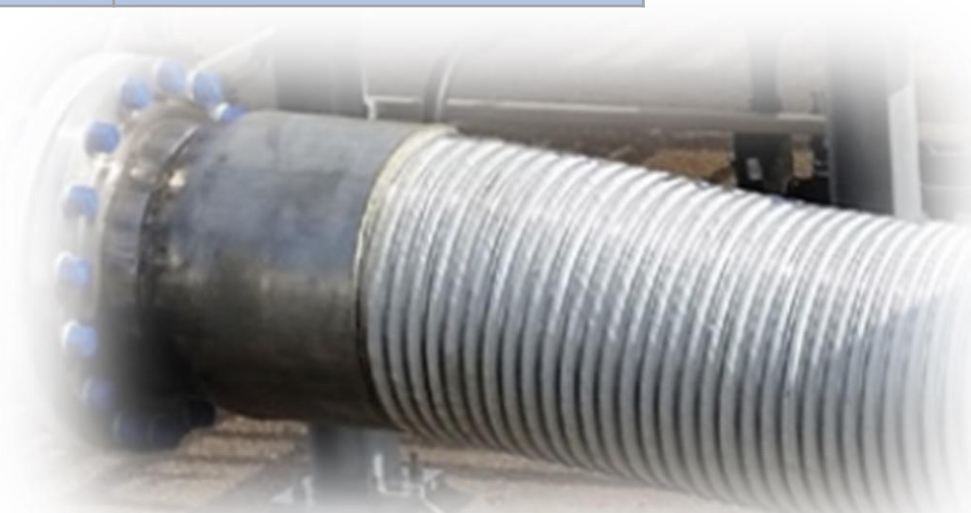
Compo LNG White está especialmente diseñada para su uso con LNG hasta -196 °C, en transportes cisternas, plantas, barco a tierra y operación de búnkering



Marzo 2023



COMPO LNG WHITE	CÓDIGO	APLICACIÓN
Servicio estándar 10,5 BAR	281039300	Transferencia de camión cisterna y planta
Servicio pesado 21 BAR	282139300	Operaciones marítimas de servicio pesado, carga y descarga de barcos.



CONSTRUCCIÓN

- Espiral interior: Acero Inoxidable AISI 316.
- Forro: Poliéster.
- Revestimiento exterior: Poliamida.
- Espiral exterior: Acero inoxidable 316.

PROPIEDADES FÍSICAS

- Máxima elongación: 10% sobre presión de prueba • Resistencia eléctrica: 2,5 Ohm p/mtr < 2" y 1,0 Ohm p/mtr >= 2" • Giro máximo: 10° p/m
- Mín. presión de rotura: 5 veces la presión de trabajo (factor de seguridad 5:1) • Máx. caudal: bajo pedido • Máx. resistencia a la tracción: bajo pedido
- Pérdidas de carga: bajo pedido • Rango de temperatura: -196°C hasta +50°C.

EN 13766 - IMO IGC - EN 12434





Compo LNG White STS está especialmente diseñada para uso en alta mar en condiciones adversas, como operaciones de barco a barco donde se descargará LNG a una temperatura de -164 °C. Se pueden usar en diferentes operaciones, como la descarga en tándem; estas mangueras también son adecuadas como línea de retorno de vapor en combinación con otros sistemas de transferencia, como brazos de carga y sistemas de tuberías. Están certificadas por varias sociedades de clase como DNV-GL, Bureau Veritas (BV) y American Bureau of Shipping (ABS) según EN 1474-II y EN 12434. Estas mangueras están preparadas para ser usadas en sistemas certificados EN 1474-III en todo el mundo. Un programa de pruebas en colaboración con TNO y Shell, así como varios años de experiencia operativa han demostrado que las mangueras Compo LNG White STS idóneas para estas operaciones; además de ser una opción segura para usar en todo tipo de condiciones dinámicas, incluidas las operaciones de transferencia de barco a barco de LNG en alta mar.



Marzo 2023



Certificaciones

Las mangueras Compo LNG White STS han sido probadas y aprobadas según EN 13766, Código IMO IGC y EN 1474-II por varias sociedades de clasificación, como DNV, ABS, Bureau Veritas y Class NK.

Longitudes y tamaños

Están disponibles en tamaños de 4" a 10" hasta 30 metros de longitud y en tamaño 12" y 16" solo bajo pedido.

Conexiones finales

Se suministran equipadas con terminales según la necesidad del cliente. Todos los equipos de ERC, QCDC y otros requisitos especiales pueden ser conectados directamente a la manguera. Son ensambladas según procedimiento de montaje especial de BV y son probadas completamente en su resistencia contra bajas temperaturas y altas cargas externas.

Programa de prueba / calificación

El programa de calificación cubre esencialmente, la resistencia y rigidez de las mangueras, la fatiga debida a la flexión, los ciclos térmicos, el flujo y la tolerancia al daño. Las pruebas se realizan en condiciones ambientales y criogénicas.



EN 13766 - IMO IGC - EN 12434



Compo LPG White Ammonia está especialmente diseñada para transportar refrigerados hasta -50 °C en barcos, barcazas y terminales marítimos. Esta aplicación incluye los siguientes medios: amoníaco, acetaldehído, butadieno, butano, propano, butileno, dimetilamida, etilamina, cloruro de etilo, metilo acetileno, bromuro de metilo propano, propadieno, propileno, cloruro de vinilo y Gases Refrigerantes.

Compo LPG White Ammonia también es adecuada para: Etileno líquido a -105 °C y Etano líquido a -88 °C.

COMPO LPG WHITE AMMONIA	CÓDIGO	APLICACIÓN
14 BAR	271439374	Aplicaciones en tierra
21 BAR	272139374	Aplicaciones en tierra y en alta mar
25 BAR	272539374	Aplicaciones en alta mar



CONSTRUCCIÓN

- Alambre interior: Acero inoxidable 316.
- Forro: Tejidos de poliamida y películas de BOPP.
- Revestimiento exterior: Poliamida.
- Alambre exterior: Acero inoxidable 316.

PROPIEDADES FÍSICAS

- **Elongación máxima:** 10% sobre presión de prueba
- **Resistencia eléctrica:** 2,5 Ohm p/mtr < 2" - 1,0 Ohm p/mtr >= 2"
- **Torsión máxima:** 10° p/m.
- **Presión de rotura:** 5 veces la presión de trabajo (factor de seguridad 5:1)
- **Máx. caudal:** bajo pedido
- **Máx. resistencia a la tracción:** bajo pedido
- **Pérdidas de carga:** bajo pedido
- **Rango de temperatura:** -50°C hasta +50°C / -105°C hasta +50°C (para etileno líquido).

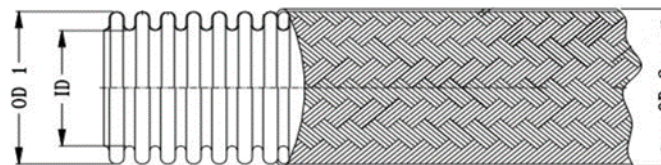
Certificaciones: Las mangueras Compo LPG White se fabrican y prueban de acuerdo con estándares internacionales como EN 13766 y el código IMO IGC.

EN 13766 - IMO IGC - EN 12434

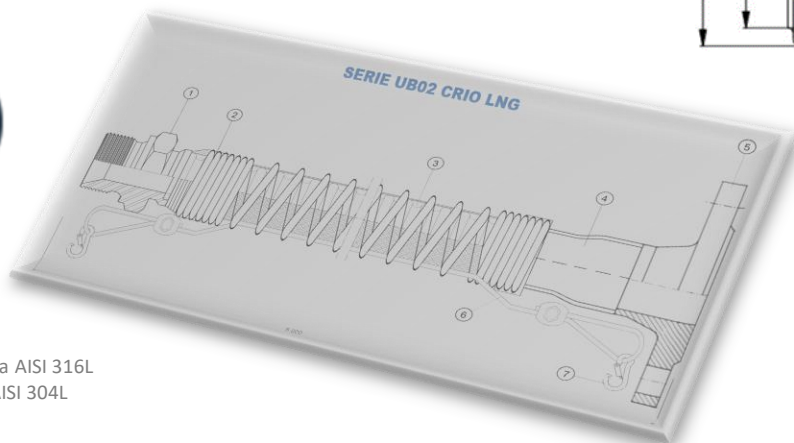


Las mangueras flexibles de acero inoxidable de la SERIE UB01 y UB02 CRIO LNG STQ están especialmente diseñada para transporte CRIOGÉNICO en presiones altas

Marzo 2023



DN: 1/4" a 12"



CONSTRUCCIÓN

Material de la manguera AISI 316L
Material del trenzado AISI 304L

VENTAJAS

- Las mangueras flexibles onduladas de acero inoxidable son adecuadas para amplios rangos de temperatura (-270°C a 700°C).
- Son resistentes al fuego y compensan la expansión-contracción térmica en las líneas de tuberías rígidas.
- Estas mangueras son una opción flexible y rápida para tuberías rígidas en ubicaciones difíciles.
- Son resistentes a la abrasión y suprimen la transmisión de ruido de las tuberías rígida mientras operan bajo vacío y altas presiones.
- Estas mangueras flexibles corrugadas de acero inoxidable, ayudan al ajuste y corrección de las tuberías rígidas desalineadas.
- Absorben y amortiguan la vibración.



UNE-EN ISO 21012

GECOHOSES EUROPEAN GROUP





EL ASK-TT es un acoplamiento de ruptura en seco para aplicaciones criogénicas hasta -200°C. Permite un acoplamiento rápido, seguro y sin derrames en mangueras y sistemas de tuberías que transportan líquidos o gases criogénicos.

- LNG
- Oxígeno líquido
- Etileno
- Propileno
- Etano, etc.

CERTIFICACIÓN:

- CE
- ATEX
- TUV
- Conforms to EN Regulations

La conexión es posible incluso bajo vacío o presión.
 La junta giratoria integrada en el acoplador hembra elimina la torsión en la manguera.
 La codificación selectiva para evitar la confusión de productos, está disponible opcionalmente.

Marzo | 2023



ESPECIFICACIONES TÉCNICAS	
DN	1"-8" (DN25 A DN200)
Rango de presión	PN20 a PN40
Conexiones	Roscadas: 1"-4" hembra NPT/BSP según ANSI B 2.1, IS0228-G Con bridas: 1"- 8" (DN25 a DN200) según ANSI B 16.5, EN 1092-1
Material del Cuerpo	Acero Inoxidable
Material de las juntas	Cryo Sealing

Aplicaciones:
 Descarga de contenedores
 Abastecimiento de combustible
 Carga/descarga de camiones cisterna, vagones cisterna y buques cisterna
 Línea de recuperación de vapor
 Repostaje de barcos





El NTS-TT es un acoplamiento de ruptura de emergencia para aplicaciones criogénicas hasta -230°C, con control por cable. Sirve como punto de ruptura en caso de emergencia y está diseñado para montar en líneas de mangueras flexibles o brazos de carga que transportan gases o líquidos criogénicos.

- LNG
- Oxígeno líquido
- Etileno
- Propileno
- Etano, etc.

CERTIFICACIÓN:

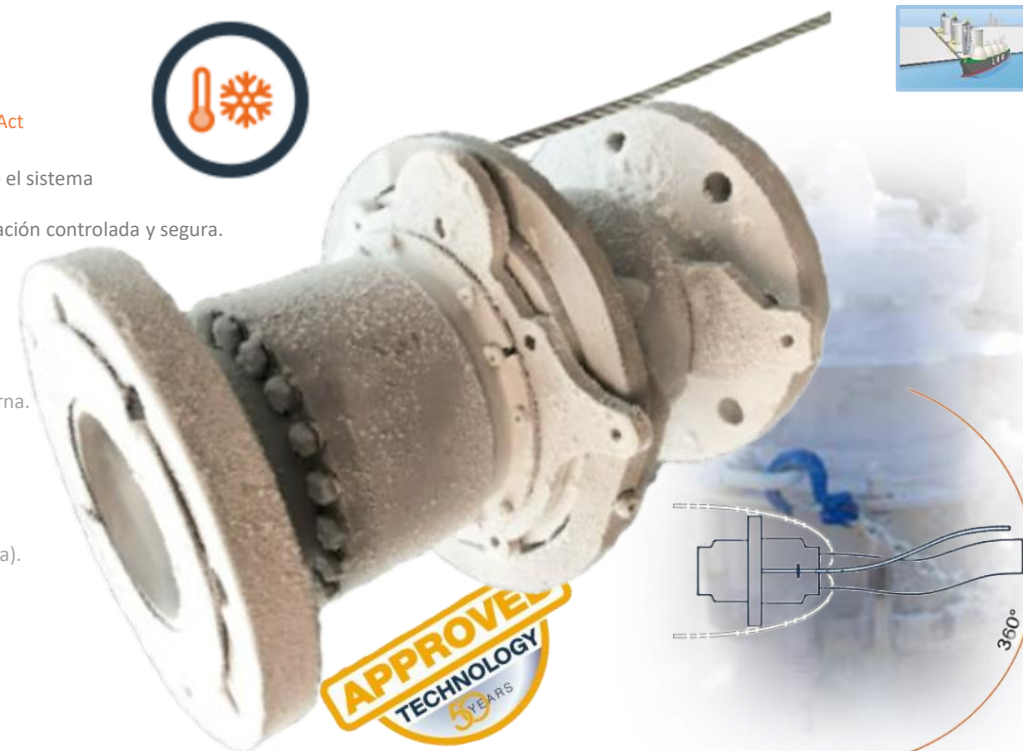
- CE
- ATEX
- TUV
- TA air (European Clean Air Act)



Marzo | 2023



Las válvulas de cierre automático en ambos extremos evitan derrames, mientras que la función de interrupción protege el sistema de transferencia contra daños durante la carga o descarga. Cualquier movimiento no intencionado de camiones cisterna, vagones, barcazas o barcos da como resultado una separación controlada y segura.



GECOHOSES EUROPEAN GROUP

ESPECIFICACIONES TÉCNICAS

DN	1"-6" (DN25 A DN150)
Rango de presión	PN20 a PN40
Conexiones	Roscadas: 1"-4" hembra NPT/BSP según ANSI B 2.1, ISO228-G Con bridas: 1"- 6" (DN25 a DN150) según ANSI B 16.5, EN 1092-1
Material del Cuerpo	Acero Inoxidable
Material de las juntas	Cryo Sealing

Aplicaciones:

- Descarga de contenedores.
- Abastecimiento de combustible.
- Carga/descarga de camiones cisterna, vagones cisterna y buques cisterna.
- Línea de recuperación de vapor
- Repostaje de barcos

Ventajas:

- Protección de los operadores, el equipo y el medio ambiente
- Fácil de reconectar sin herramientas ni repuestos (sin pernos de ruptura).
- Diseño de separación no destructivo.
- Probado bajo condiciones de servicio severas.
- Funciona independientemente de la presión de la línea.
- Totalmente funcional incluso bajo acumulación de hielo.





Junta giratoria para aplicaciones criogénicas de hasta -200°C .

La unión giratoria ADG-TT para bajas temperaturas evita la torsión en mangueras y tuberías, lo que reduce el desgaste prematuro en los sistemas de tuberías.

La unión giratoria criogénica se recomienda para transportar LNG y LOX, así como otros fluidos líquidos y gaseosos de hasta -200° Celsius.

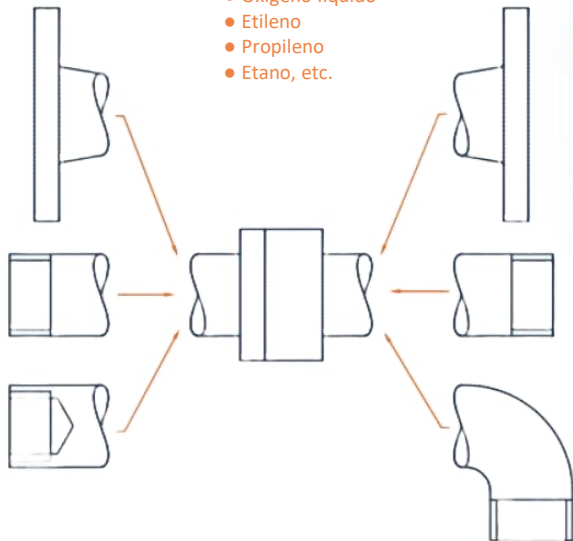
Los dos componentes de conexión de la unión giratoria se montan en una o dos pistas de rodamiento de bolas, lo que permite un movimiento de rotación de 360° .



Marzo 2023



- LNG
- Oxígeno líquido
- Etileno
- Propileno
- Etano, etc.



Aplicaciones:

Las juntas giratorias ADG-TT se desarrollaron especialmente para el transporte de materiales líquidos y gaseosos a temperaturas extremadamente bajas, como el gas natural licuado criogénico, el oxígeno licuado criogénico, el etileno, el propileno o el etano. Se pueden usar como un componente flexible de tuberías y mangueras en líneas de succión y descarga. Son perfectas para usarse en brazos de carga y en puntos de dispensadores de mangueras.

Ventajas:

- Desgaste reducido y facilidad de manejo.
- Alto nivel de seguridad.
- Bajo mantenimiento y durabilidad.
- Totalmente funcional incluso bajo acumulación de hielo.





El NTS-MPC es un acoplador de desconexión, también conocido como “Emergency Release Coupler” extremadamente robusto y seguro, especialmente diseñado para el transporte en tierra y mar, de fluidos de baja temperatura como LNG y LOX. En el caso de una situación peligrosa, se separa de forma segura y no destructiva. Permite ser reensamblado de manera rápida y fácil.

Marzo | 2023



- LNG
- Oxígeno líquido
- Etileno
- Propileno
- Etano, etc.

Aplicaciones:

● El NTS-MPC está diseñado específicamente para el transporte a temperaturas extremadamente bajas, como el gas natural licuado criogénico, el oxígeno, etileno, propileno o etano licuado criogénico. Se puede usar en líneas de succión y descarga para sustancias líquidas y gaseosas, lo que lo hace ideal para, entre otras cosas, buques cisterna, así como estaciones de carga en tierra y costa.

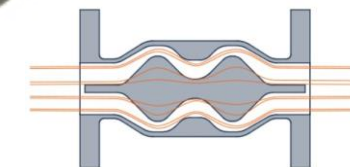
Ventajas:

- Protege el medio ambiente por la separación no destructiva.
- Reensamblaje rápido y fácil.
- Flujo máximo.
- Mecanismo activador de alto rendimiento, patentado.
- Completamente verificado por entidades de certificación internacional.

¿Cómo funciona el NTS-MPC?

A menudo surgen situaciones peligrosas durante las operaciones de abastecimiento debido a un impacto involuntario en la línea. Esto puede ocurrir por diversos motivos, tales como condiciones climáticas críticas y marea alta. Por esta razón, es aconsejable proporcionar a la línea un sistema de seguridad de desconexión de emergencia adecuado para aplicaciones marinas.

Si una fuerza de tensión impactara involuntariamente en línea donde está instalado el NTS-MPC, ambas mitades del acoplador se separan de manera controlada y sus válvulas se cierran inmediatamente en ambos lados. No se producirán derrames de materiales que son potencialmente peligrosos y se garantiza la seguridad del usuario.





ESTACIÓN DE CARGA PARA GNL Y FLUIDOS A TEMPERATURA CRIOGÉNICA

La estación de carga inferior de la serie 1803 CRYO está diseñada para transferir GNL y fluidos de temperatura criogénica (por ejemplo, metano, hidrógeno, nitrógeno, etc.) desde plantas criogénicas fijas (skids) a camiones cisterna criogénicos. La estación consta de dos brazos con un amplio rango de acción para permitir la máxima cobertura de los puntos de carga. Un brazo está dedicado a la fase líquida y el otro a la fase de vapor. La alta calidad de los materiales utilizados para aislar los brazos garantiza la seguridad del operador durante la actividad de transferencia. Todos los componentes de la estación cumplen con las directrices para el diseño y la transferencia de líquidos criogénicos (OCIMF y UNI EN ISO).

Marzo | 2023



Normas y Directivas

- > Líneas orientadoras de diseño: OCIMF 3° Ed. 1999 OCIMF 4° Ed. 2019 UNI EN ISO 16904:2016
- > Declaración de conformidad con la Directiva vigente PED (Equipos a presión) Declaración de conformidad con la Directiva vigente MÁQUINAS
- > Declaración de certificación aduanera para los países Rusia, Kazajistán Bielorrusia, certificado EAC
- > Norma ASTM-ANSI-EN

Características técnicas				
DN		1"1/2	2"	3"
Tipo de fluido		Fluidos con T° criogénica		
Capacidad nominal	m³/h	18	50	80
	l/min	300	840	1380
Temperatura de diseño		-165°C / +65°C		
Peso (kg)		100	120	140
Presión de diseño		18 bar		
Presión de prueba		21 bar		
Presión de funcionamiento		6 bar		



GECOHOSES EUROPEAN GROUP



El conocimiento tecnológico a nivel industrial de la dinámica de fluidos, constituye nuestra mejor respuesta a la problemática planteada en la constante manipulación de tuberías flexibles y acoplamientos.

“41 años de experiencia nos avalan (1982)”



Comercial

sales@gecoeuropean.com

+34 955 29 65 85



Portugal

lsantos@gecoeuropean.com

+351 967 456 254



www.gecoeuropean.com

